



Nadace
Ivana Dejmala
pro ochranu přírody



Obnova turistické stezky v Sedle Holubníku



Nadace Ivana Dejmala pro ochranu přírody

sídlo: Vaňurova 465/20, 460 07 Liberec 3 | kancelář: Matoušova 453/21, 460 01 Liberec 3

IČ: 467 460 30

zastoupená Mgr. Ondřejem Petrovským, ředitelem

tel: +420 605 701 503 | email: info@nadaceivanadejmala.cz | www.nadaceivanadejmala.cz

bankovní spojení: 346 35 88/0300

Jizersko-ještědský horský spolek

sídlo: Nerudovo náměstí 108/1, 460 01 Liberec 1

IČ: 651 003 52

www.horskyspolek.cz

DUBEN 2026



Stručné shrnutí

Projekt obnovy turistické stezky v sedle Holubníku, který realizuje Jizersko-ještědský horský spolek, je zaměřen na opravu a doplnění návštěvnické infrastruktury v jedné z nejméně navštěvovaných vrcholových partií Jizerských hor. V rámci projektu dojde k opravě stávajícího povalového chodníku v délce 265 m, vybudování nového povalového chodníku v délce 63 m a k instalaci nového dřevěného zábradlí v délce 37 m. Cílem je zvýšení bezpečnosti návštěvníků, omezení rozšiřování stezek mimo vymezený prostor a dlouhodobá ochrana cenného horského prostředí.

Cíle projektu

Hlavním cílem projektu je obnova povalových chodníků a doplnění zábradlí v oblasti turistického rozcestí Holubník (sedlo), kde se kříží několik významných turistických tras. Stávající dřevěné konstrukce jsou místy již za hranicí své životnosti a neplní dostatečně funkci usměrnění návštěvníků.

Realizací projektu dojde k:

- zajištění bezpečného a komfortního průchodu územím,
- omezení negativních dopadů sešlapu na okolní vegetaci,
- ochraně půdního krytu a vodního režimu horského prostředí,
- prodloužení životnosti návštěvnické infrastruktury při použití odolných materiálů.

Charakteristika území

Sedlo Holubníku se nachází ve vrcholové části Chráněné krajinné oblasti Jizerské hory v nadmořské výšce přibližně 995–1000 m n. m. Lokalita je významným turistickým uzlem, kde se setkávají hlavní hřebenové trasy a přístupové stezky z různých směrů. Od rozcestníku turistických značek Holubník (sedlo) vede na sever zelená turistická značka po tzv. Kristiánovském chodníku, na jih vede červená a žlutá značka po tzv. Korálově cestě a na západ vede červená turistická značka (Hřebenovka).

Území je charakteristické drsnými klimatickými podmínkami, vysokou návštěvností a zvýšenou citlivostí na mechanické poškození. Povalové chodníky zde plní klíčovou roli při ochraně vegetace a usměrnění pohybu návštěvníků.

Ochrana území

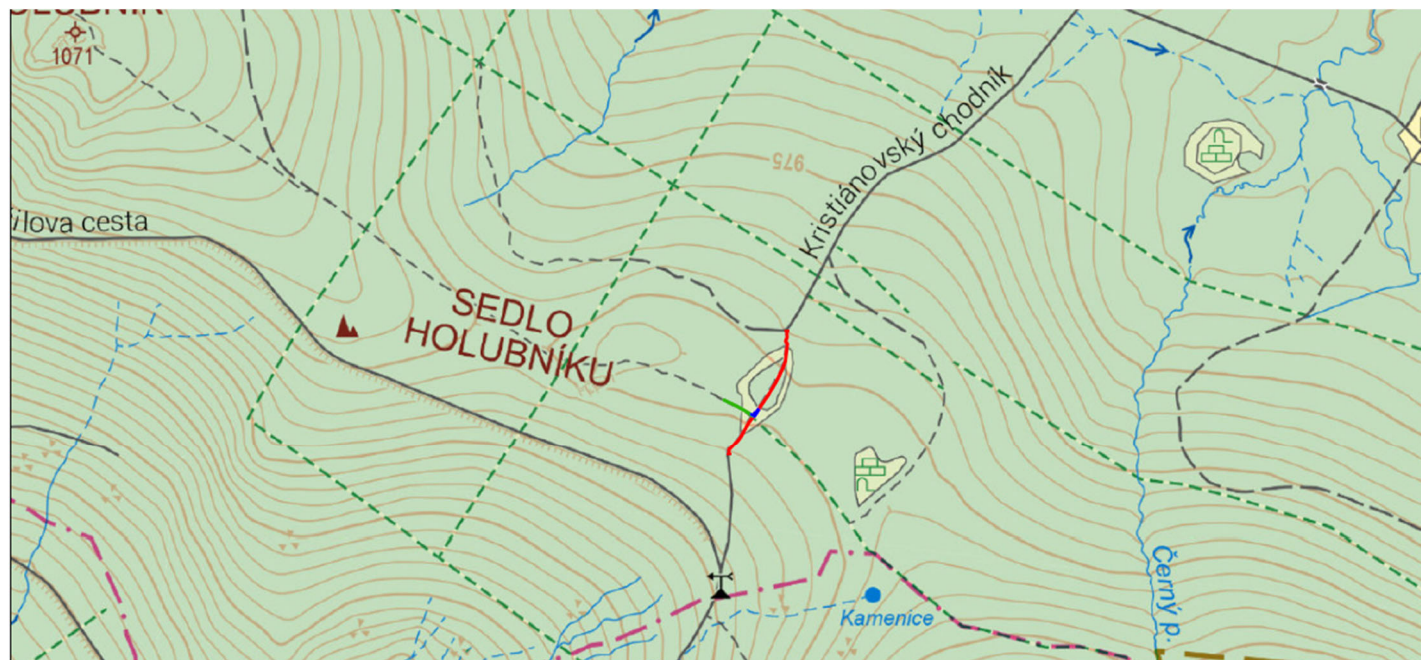
Turistická stezka se nachází na území CHKO Jizerské hory, v ptačí oblasti Jizerské hory, v regionálním biokoridoru a částečně v ochranném pásmu vodního zdroje Josefův Důl. Veškeré navržené zásahy respektují platnou legislativu ochrany přírody a jsou navrženy tak, aby nedošlo k negativnímu ovlivnění přírodních hodnot území.

Použitá konstrukční řešení i materiály odpovídají charakteru horské krajiny a navazují na stávající podobu návštěvnické infrastruktury.



Lokalizace projektu

Projekt je realizován na pozemcích p. č. 1224/1 a 1224/14 v katastrálním území Hejnice. Jedná se o pozemky určené k plnění funkce lesa. Lokalita je dlouhodobě využívána pro pěší turistiku a je součástí značené sítě turistických tras.



Doba realizace projektu

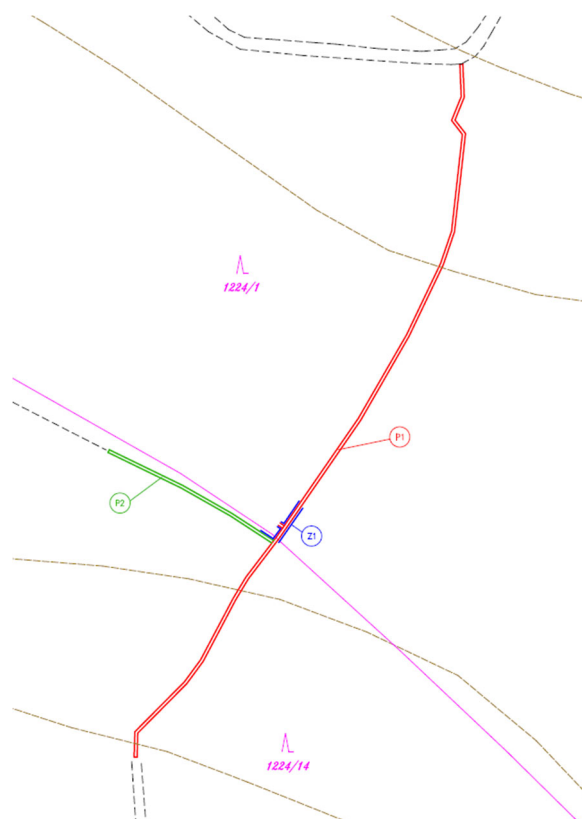
Projektová dokumentace byla zpracována počátkem roku 2026 a aktuálně probíhá schvalovací proces, kde nečekáme žádné problémy. Zahájení realizace je plánováno na druhou polovinu roku 2026 s předpokládanou dobou výstavby přibližně pět měsíců, tak aby bylo vše dokončeno do konce roku 2026. Práce budou probíhat s ohledem na klimatické podmínky a ochranu přírody v daném území. Za naší nadaci nyní intenzivně sháníme finanční prostředky na nezbytné spolufinancování ve výši cca 237 tis. Kč.

Konkrétní plánované práce

Povalové chodníky budou realizovány z dubového dřeva, které vyniká vysokou odolností a dlouhou životností (20 a více let) i když jeho cena je vyšší než např. cena dřeva smrkového. Na nosné trámy budou připevněny dubové fošny o šířce 1 000 mm a tloušťce 50 mm. Zábradlí bude tvořeno dubovými hranoly zapuštěnými do terénu, doplněnými smrkovými vodorovnými prvky.

Veškeré dřevěné konstrukce budou před instalací opatřeny ochranným nátěrem Xyladecor tmavé barvy, který prodlouží jejich životnost a sníží nároky na údržbu.

- Oprava stávajícího povalového chodníku: 265 m
- Vybudování nového povalového chodníku: 63 m
- Nově budované dřevěné zábradlí: 37 m



SOUHRNNÝ ROZPOČET PROJEKTU

Položka	Počet (ks, km, dní, apod.)	Cena (Kč)
Ochranné pomůcky (rukavice, pracovní obuv)	50 ks	3 000,- Kč
Dřevěné prvky (hranoly, fošny, kuláče, půlkuláče apod.)	8 m ³	160 000,- Kč
Barvy, ředidla	200 l	38 039,- Kč
Spojovací materiál (vruty, šrouby, hřebíky apod.)	1	1 500,- Kč
Osobní náklady (DPP, DPČ)	725 h	145 000,- Kč
Oprava povalového chodníku - subdodávka	265 m	408 100,- Kč
PHM, olej (benzín do elektrocentrály, mot. pily, mot. vozidla)	50 l	25 000,- Kč
Projektová dokumentace, biolog. hodnocení, administrace projektu	2	12 000,- Kč
Celkové náklady (bez DPH)		792 639 Kč

O co žádáme

Realizace projektu je závislá na příspěvcích našich dárců z řad firem a milovníků Jizerských hor. Celkový rozpočet činí téměř osm set tisíc korun a Nadace Ivana Dejmala pro ochranu přírody se snaží zajistit jeho plné financování. Rozsah prací, které zajistí Jizersko-ještědský horský spolek, se bude odvíjet od toho, kolik prostředků se podaří získat.

V minulosti byla obdobná opatření z velké části financována z evropských fondů, tato podpora však byla v současnosti ukončena. První prostředky se již podařilo získat a každý další dar umožní realizovat větší část plánovaných úprav. Oprava návštěvnické infrastruktury v této lokalitě je však již nezbytná, proto projekt připravujeme k realizaci i za těchto podmínek, případně ho rozdělíme do jednotlivých etapách.

Obracím se proto i na Vás s prosbou o podporu tohoto projektu. Každý příspěvek pomůže přiblížit jeho realizaci a umožní opravit co největší část stezky. Díky Vaší pomoci vznikne kvalitní a bezpečná návštěvnická infrastruktura, která ochrání citlivé horské prostředí a zlepší podmínky pro návštěvníky Jizerských hor. Následnou údržbu bude dlouhodobě zajišťovat Jizersko-ještědský horský spolek.

Co můžeme nabídnout

Rozhodnete-li se projekt podpořit, nabídneme Vám prostor pro prezentaci Vašeho loga v benefičním kalendáři Zaostřeno na Jizerky, který má dlouholetou tradici a těší se velkému zájmu veřejnosti. Vaše společnost bude dále uvedena ve výroční zprávě a na našich internetových stránkách.

Podpora bude spojena s konkrétním projektem, který přispívá k ochraně přírody Jizerských hor a ke kultivovanému pohybu návštěvníků v citlivém horském prostředí. Kvalitní a bezpečná návštěvnická infrastruktura je totiž nedílnou součástí dlouhodobé péče o krajinu.



O nadaci

Nadace Ivana Dejmal pro ochranu přírody je tu s vámi už více než 32 let a za tu dobu jsme pomohli přírodě částkou přesahující 41 milionů korun. Jen v roce 2025 to bylo více než 3,75 milionu korun na téměř 60 projektů věnující se ochraně přírody. To by nebylo možné bez našich příznivců, dárců a podporovatelů. Ani v roce 2025 jsme nepolevili a pro přírodu jsme odvedli další velký kus práce. Sázeli jsme pestré lesy, podporovali zadržování vody v krajině, pomáhali zachraňovat cenná jizerskohorská rašeliniště, financovali ekologickou výchovu dětí a přispívali na obnovu turistických stezek.

Naše nadace se v posledních letech věnuje převážně projektům zaměřených na nápravu vodního režimu v krajině, zvyšování biodiverzity či výsadbu druhově a věkově rozmanitých lesů. V kontextu probíhající globální klimatické změny to vnímáme jako zcela zásadní a snažíme se pomoci tak, jak jen je v našich silách. Rozvolněné toky potoků, dostatek tůní a funkční rašeliniště dokážou v době dešťů zasáknout ohromné množství vody a bránit tak bleskovým povodním. V době sucha ji zas postupně uvolňují pro místní živočichy a rostliny. Druhově rozmanité lesy jsou klíčem pro jejich zdravou, dlouhodobou a udržitelnou existenci i pro budoucí generace. Naše působnost je celostátní s přesahem do zahraničí, ale naše srdce zůstává v Jizerských horách, ve kterých jsme vyrostli.

Co se nám v loňském roce podařilo:

- věnovat 3,75 milionu korun na ochranu přírody
- podpořit 59 projektů pomáhající přírodě
- vysadit 46 790 stromů pro druhově pestré lesy
- napomoci 23 projektům ekologického vzdělávání dětí
- přispět na opravu 491 metrů turistických stezek
- spolufinancovat náhradu 4,5 hektaru nepůvodní kleče listnatými dřevinami
- pomoci s péčí o Sedmihorské mokřady v jejich dalším rozvoji

Připravili jsme pro Vás video shrnující náš uplynulý rok. Podívejte se, jak jsme pomáhali:
<https://youtu.be/Sy4esaU4PpE>



Ochraně přírody se budeme věnovat i nadále a budeme vděčni, pokud nám s tím pomůžete. Počet obnovených tůní, vysázených stromů, zachráněných rašelinišť, opravených stezek či dětí, které prošly ekologickým vzděláváním, záleží na každém z nás. Budeme velice rádi, pokud svým darem naši snahu podpoříte.

Kvalitní a bezpečná návštěvnická infrastruktura je nedílnou součástí ochrany přírody, pomozte nám s její obnovou.

Děkujeme! ❤️

Fotodokumentace aktuálního stavu

